

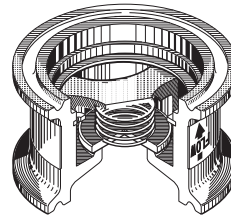
# CVC3 · CV5R · CX1 型



CVC3

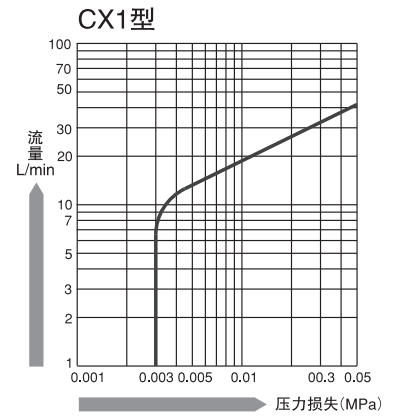
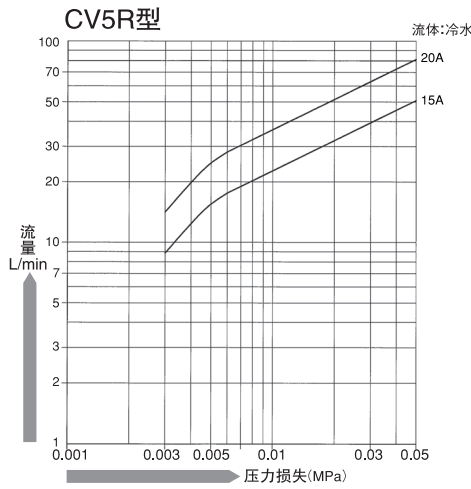
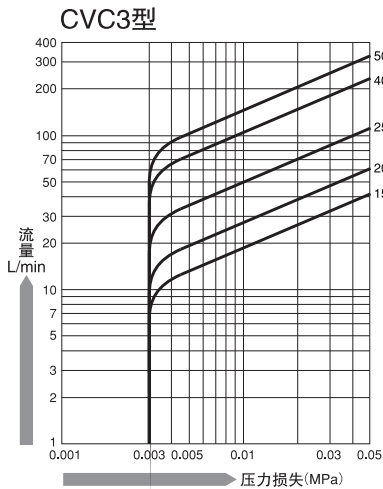


CV5R

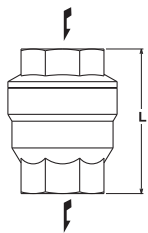


CX1

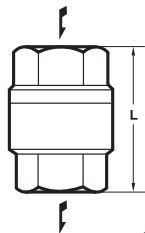
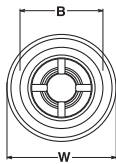
## 压力损失表



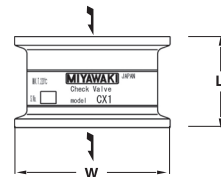
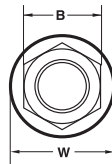
## 外形尺寸/规格一览



CVC3



CV5R



CX1

型号	连接		最高使用压力 PMO(MPa)	开启差压 (MPa)	最高使用温度 TMO(°C)	使用流体	阀体材质	尺寸(mm)			重量 (kg)
	方式	口径(A)						L	W	B	
CVC3	螺纹 (Rc)	15	2.1	0.003以下	220	蒸汽·水·热水	不锈钢 (SCS13A)	48	35	27	0.2
		20						61	43	33	0.3
		25						73	54	41	0.6
		40						87	75	58	1.2
		50						100	90	72	1.8

※压力换算: 1MPa=10.197kgf/cm<sup>2</sup>

型号	连接		最高使用压力 PMO(MPa)	开启差压 (MPa)	最高使用温度 TMO(°C)	使用流体	阀体材质	尺寸(mm)			重量 (kg)
	方式	口径(A)						L	W	B	
CV5R	螺纹 (Rc)	15	1.6	0.003以下	80	水·热水	不锈钢 (SCS13A)	56	36	27	0.18
		20						60	40	34	0.29

※压力换算: 1MPa=10.197kgf/cm<sup>2</sup>

型号	连接		开启差压 (MPa)	最高使用压力 PMO(MPa)	最高工作差压 ∠PMX(MPa)	最高使用温度 TMO(°C)	阀体材质	尺寸(mm)		重量 (kg)
	方式	尺寸						L	W	
CX1	卡箍式	38mm (ISO标准)	0.003以下	0.5	0.5	220	不锈钢 (SUS316)	30	50.5	0.20

※压力换算: 1MPa=10.197kgf/cm<sup>2</sup>