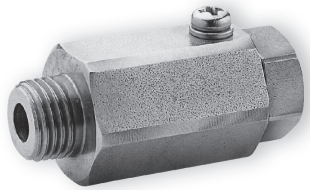
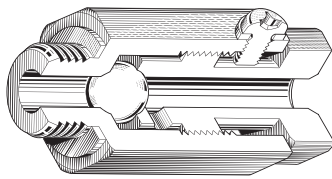
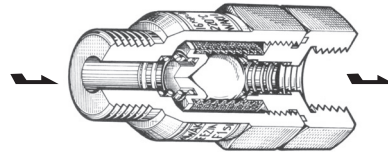


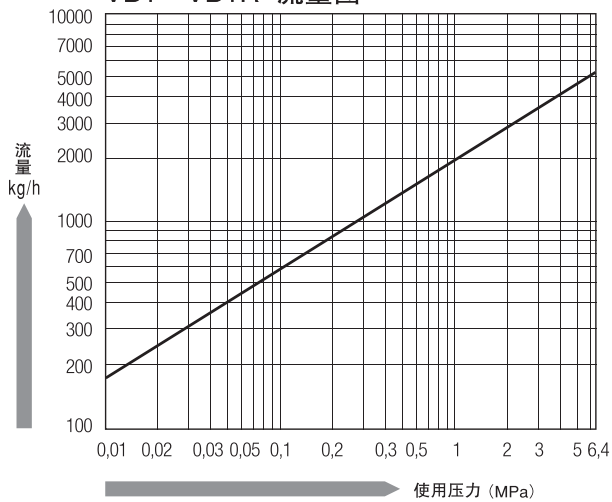
VB1 · VB1R 型



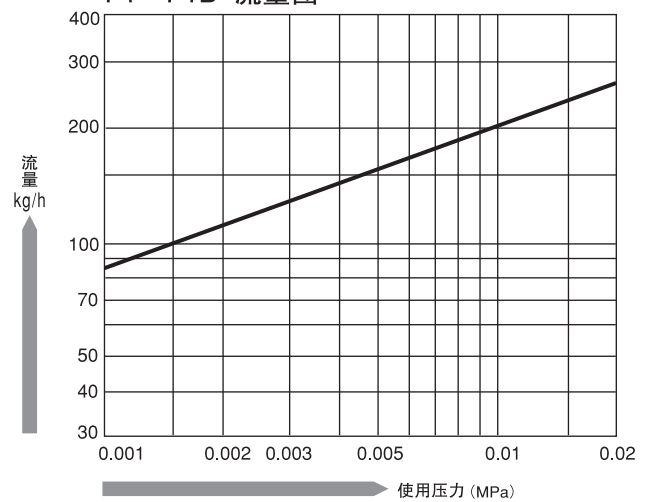
F1 · F1B 型



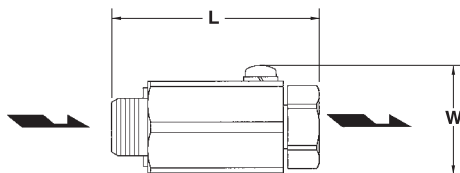
VB1 · VB1R-流量图



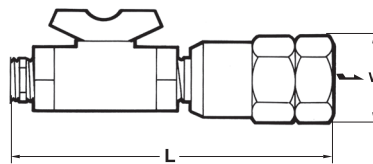
F1 · F1B-流量图



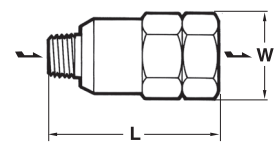
外形尺寸/规格一览



VB1



F1B



F1

型号	连接		工作压力范围 (MPa)	最高使用温度 (°C)	阀体材质	尺寸(mm)		重量 (kg)
	方式	口径(A)				L	W	
VB1	平行外螺纹 (G)	8	6.4	425	不锈钢(SUS403)	46	25	0.08
VB1R	锥形内螺纹 (R)					50		

※压力换算: 1MPa=10.197kgf/cm²

型号	连接		工作压力范围 (MPa)	工作压力 (MPa)		最高使用温度 (°C)	阀体材质	尺寸(mm)		重量 (kg)
	方式	口径(A)		开启	关闭			L	W	
F1B	螺纹	8	1	0.01~0.04	0.02~0.05	220	黄铜	113	27	0.19
		10						119		0.23
F1	螺纹	8 · 10	1.6	0.01~0.04	0.02~0.05	220	黄铜	52	27	0.13

※压力换算: 1MPa=10.197kgf/cm²